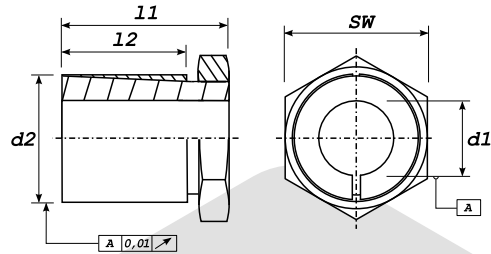


Welle-Nabe-Spannsatz

Edelstahl

- Passung für Welle h7 und für Nabe H9
- Rundlaufgenauigkeit der Spannsätze 0,01mm



Artikel-Nr.:	d1 [mm]	d2 [mm]	12 [mm]	11 [mm]	SW [mm]	TA max. [Nm]	M max. [Nm]
5204008	4	8	12,5	15	8	4	3
5205010	5	10	12,5	15	10	5	4
5206010	6	10	12,5	15	10	8	7
5206310	6,35	10	12,5	15	10	8	7
5207012	7	12	12	15	12	9	8
5208014	8	14	19	22	17	15	14
5209014	9	14	19	22	17	15	14
5209514	9,52	14	19	22	17	15	14
5210017	10	17	18,5	22	19	19	18
5211017	11	17	18,5	22	19	19	18
5212017	12	17	18,5	22	19	19	18
5214020	14	20	23	28	22	25	24
5215020	15	20	23	28	22	25	24
5216023	16	23	23	28	27	27	26
5217023	17	23	23	28	27	27	26
5219025	19	25	23	28	27	30	29
5220028	20	28	23	28	30	32	31

TA = Anzugsdrehmoment der Mutter; M = Übertragbares Drehmoment; A = Rundlaufgenauigkeit

Beschreibung:



Es handelt sich hierbei um einen selbstzentrierenden und spielfreien Wellen-Naben-Spannsatz in Edelstahl mit einem Außensechskant. Mit dem Spannsatz können alle Wellen-Naben-Verbindungen von Maschinenelementen, wie Kettenräder, Riemenscheiben, Nocken, Hebel etc. einfach und kostengünstig hergestellt werden. Eine herkömmliche Herstellung von Nuten, Querbohrungen etc. und die damit bedingte Schwächung der Bauteile entfallen. Wellen die bereits mit Nuten und Querbohrungen versehen sind stören bei der Montage der Spannsätze jedoch nicht.